

CARTA DEI SERVIZI

per un lavoro inclusivo



Il lavoro è più di un mezzo per vivere: è dignità, relazioni e valorizzazione del potenziale.

Lavoriamo insieme perchè questo diventi possibile

IL LAVORO È DIGNITÀ, RELAZIONE E POSSIBILITÀ.

Questo documento introduce l'approccio e l'esperienza della rete **Sinergie&Innovazione**, che opera ogni giorno per trasformare l'inclusione lavorativa in un'opportunità reale per le persone, le imprese e la comunità.

INDICE

COOPERARE PER GENERARE VALORE

IL LAVORO DI RETE CON LE SCUOLE

IL PERCORSO COI GIOVANI DOPO LA SCUOLA E GLI ADULTI CON DISABILITA'

IL LAVORO DI RETE CON I SERVIZI PER IL LAVORO

IL LAVORO DI RETE CON AZIENDE E PUBBLICHE AMMINISTRAZIONI

CONTATTI



**Sinergie e
innovazione**
NUOVE STRADE PER L'INCLUSIONE



COOPERARE PER GENERARE VALORE

LA CARTA DEI SERVIZI

Oggi più che mai, la collaborazione tra il settore pubblico, il privato e il no profit è fondamentale. La Carta dei Servizi racconta chi siamo e come lavoriamo, in collaborazione con i nostri principali partner ed interlocutori, ciascuno dei quali svolge un ruolo importante per la creazione del bene comune:

- le scuole
- le persone con disabilità e le loro famiglie
- i servizi per l'inclusione lavorativa delle persone con disabilità e svantaggio
- le aziende



Cercate/Cliccate la sezione che vi interessa e troverete informazioni su quello che possiamo fare insieme, sul nostro metodo di lavoro, i servizi e gli ambiti di intervento della rete Sinergie&Innovazione.

CHI SIAMO

Sinergie&Innovazione è una rete di cooperative sociali di tipo B: imprese che producono beni e servizi generando, allo stesso tempo, opportunità di inclusione lavorativa per persone in situazioni di svantaggio. ***Nelle cooperative di tipo B, infatti, almeno il 30% dei lavoratori appartiene a categorie svantaggiate*** (persone con disabilità o con difficoltà di inserimento nel mercato del lavoro come previsto dalla L. 381/1991)

La rete collabora con il Collocamento Mirato della Provincia di Varese, supportando le aziende nell'inserimento di lavoratori con disabilità e accompagnando le persone con disabilità nella ricerca di un "lavoro vero", capace di generare professionalità, crescita e autonomia.

Promuove attività di ricerca e studio di soluzioni innovative per l'inclusione della disabilità, in collaborazione con Adapt -Associazione per gli Studi Internazionali e Comparati sul Diritto del lavoro e sulle Relazioni industriali, Pubbliche Amministrazioni, Consulenti del Lavoro e Organismi di Rappresentanza di aziende e lavoratori.

Per aziende e pubbliche amministrazioni siamo partner affidabili nella fornitura di beni e servizi e alleati competenti nel trasformare gli obblighi della Legge 68/99 in occasioni di valore, progetti ESG e strategie di responsabilità sociale.

Per le persone con disabilità, le loro famiglie e i servizi territoriali siamo un punto di riferimento nell'elaborazione di percorsi professionali sostenibili, concreti e inclusivi.

Solo nel 2024

- abbiamo generato **22 milioni di euro di fatturato**
- abbiamo dato **lavoro a circa 1.700 persone**, di cui oltre 700 sono lavoratori con disabilità.

Il nostro approccio riconosce la complessità dei bisogni, richiedendo una collaborazione multidisciplinare tra famiglie, servizi sociali e specialistici, scuole, aziende e associazioni.

I NOSTRI PUNTI DI FORZA

Equilibrio tra sociale ed economico: conciliamo la missione sociale, con la sostenibilità economica e la qualità dei servizi.

Visione d'insieme e gestione della complessità: dialoghiamo con enti pubblici, servizi, aziende e persone con disabilità. Offriamo un approccio consulenziale basato su una solida conoscenza dei temi relativi alla disabilità e dei processi aziendali, per fare in modo che ogni persona, anche con bisogni articolati, possa esprimere al meglio le proprie potenzialità lavorative.

Co-progettazione e co-programmazione: costruiamo percorsi efficaci e condivisi con tutti gli attori coinvolti, unendo concretezza, creatività e problem solving.

Professionalità e multidisciplinarietà: lavoriamo in equipe, con operatori preparati e in costante formazione, specializzati negli aspetti produttivi e nella gestione delle diverse tipologie di disabilità



I NOSTRI VALORI

Centralità della persona: mettiamo al centro la dignità, potenzialità e il percorso di ciascuno.

Trasparenza ed etica: convinti che la trasparenza sia utile prima di tutto alle persone con disabilità, cerchiamo di costruire relazioni basate sulla fiducia reciproca, in cui vi sia disponibilità a condividere tutte le informazioni utili per introdurre gli “adeguamenti ragionevoli” previsti dalla legge 68/99, il più possibile “su misura” per ciascuna persona ed azienda.

Corresponsabilità: manteniamo coi nostri partner un rapporto di collaborazione durante l'intero percorso, superando i limiti imposti dallo specifico ambito di competenza, per abbracciare una visione condivisa del bene comune.

IL NOSTRO METODO DI LAVORO

CREDIAMO NEL LAVORO DI RETE E NEL VALORE DELL'EQUIPE MULTIDISCIPLINARE

In collaborazione con i servizi del territorio **le nostre cooperative fanno da ponte tra le persone, con la loro storia, le loro potenzialità e fragilità, e il mondo del lavoro.**

Forniamo un supporto concreto all'inserimento lavorativo **accompagnando le persone con disabilità o in situazioni di svantaggio, in ogni fase del processo**, attraverso un'equipe multidisciplinare che coinvolge i nostri operatori, i referenti scolastici e formativi, gli operatori dei servizi specialistici, le persone con disabilità e le loro famiglie, in una logica di corresponsabilità.

La collaborazione coi servizi del territorio e l'approccio multidisciplinare **ci consente di condividere tra tutti i professionisti coinvolti nel percorso di inclusione**, le informazioni necessarie per disporre di un quadro completo relativo a potenzialità, bisogni e risorse della persona e individuare così il contesto, l'azienda e le modalità di inserimento più adatte per un percorso di successo.



IL LAVORO DI RETE CON SCUOLE

Le nostre cooperative potrebbero essere, un giorno, datori di lavoro dei ragazzi in uscita da percorsi scolastici, in particolare per chi dovesse aver bisogno di un **contesto un po' più “protetto” rispetto al classico mondo aziendale.**



Collaboriamo quindi con le scuole e gli enti accreditati organizzando, già durante il percorso scolastico esperienze orientative, formative e di tirocinio che permettono ai ragazzi di conoscere il nostro mondo e le opportunità professionali che offre.

Open Day: siamo a disposizione delle scuole per organizzare giornate dedicate in cui far conoscere le nostre realtà produttive, la nostra struttura e vivere con mano, anche con piccole esperienze pratiche, l'esperienza lavorativa delle nostre Cooperative sociali.

FSL (Formazione Scuola Lavoro): siamo un luogo di lavoro protetto, con esperienza e ben strutturato, per accogliere gli studenti con disabilità che dovranno svolgere le ore di FSL, un elemento chiave per l'inclusione, progettato per aiutarli a sviluppare competenze professionali e orientarsi al mondo del lavoro attraverso esperienze pratiche.

**Sinergie e
innovazione**
NUOVE STRADE PER L'INCLUSIONE



IL PERCORSO COI GIOVANI DOPO LA SCUOLA E GLI ADULTI CON DISABILITA'

Creiamo opportunità di inclusione e di “lavoro vero”, capace di generare professionalità, crescita e autonomia.



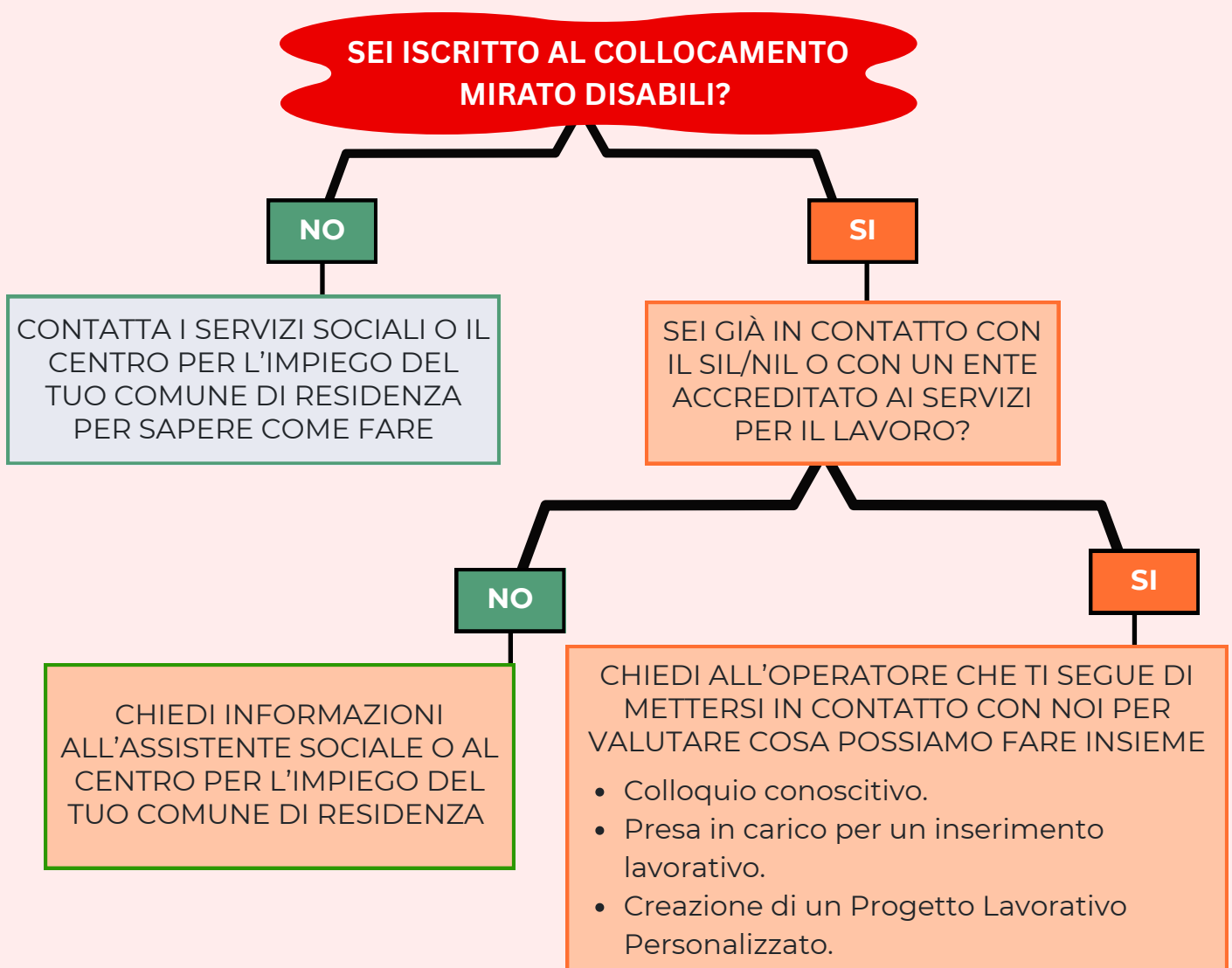
In genere, riceviamo le candidature di chi desidera lavorare con noi, attraverso i SIL o NIL (Servizi o Nuclei per l’Inserimento Lavorativo) del Comune di Residenza o attraverso gli Enti Accreditati ai Servizi per il Lavoro

(<https://oldsite.provincia.va.it/ProxyVFS.axd/null/r85868/elenco-operatori-inseriti-nel-catalogo-pdf?ext=.pdf>)

E’ necessaria:

- o **la certificazione di invalidità** (L. 104 e L. 68) e l’iscrizione alla lista delle categorie protette ex L. 68/99 presso l’ufficio del Collocamento Mirato della propria provincia (l’iscrizione va rinnovata ogni anno)
- o in caso di svantaggio sociale, **la certificazione ai sensi della legge 381/91** rilasciata dai servizi sociali del proprio comune di residenza

Valutiamo insieme alla persona interessata e agli operatori del servizio quale è l’opportunità migliore per avviare con noi un’eventuale collaborazione.



Cosa possiamo offrirti per costruire insieme un progetto su misura:

TIROCINI DI INCLUSIONE

Sono tirocini di orientamento, formazione e inserimento o reinserimento finalizzati all'inclusione sociale e all'autonomia.

Prevedono il coinvolgimento di quattro attori:

- **ente proponente** (i servizi sociali comunali di riferimento),
- **ente promotore** (SIL o NIL o Ente Accreditato ai Servizi per il Lavoro che hanno in carico il beneficiario),
- **ente Ospitante** (la cooperativa sociale o l'azienda che sarà sede del tirocinio)
- **tirocinante**.

Ogni tirocinante avrà un tutor di riferimento interno che lo accompagnerà nel percorso lavorativo e uno esterno che avrà una visione globale. Entrambi i tutor lavorano in rete per obiettivi comuni.



TIROCINI EXTRACURRICULARI

Sono percorsi formativi in Cooperative Sociali o in aziende, pensati **per favorire l'inserimento lavorativo**, offrendo esperienza pratica, supporto di un tutor specialistico e un'indennità mensile. Sono strumenti previsti dalla Legge 68/99, con una durata variabile (fino ad un massimo di 24 mesi) in base al Progetto Individuale Personalizzato che prevede obiettivi di **autonomia lavorativa e esperienza formativa**

formativa per acquisire competenze pratiche. L'indennità di tirocinio è normata secondo leggi regionali che prevedono un rimborso minimo, in base al tipo di contratto (tempo pieno o part-time). È previsto un **tutor aziendale** che, avendo ben chiari gli obiettivi del tirocinante, lo accompagnerà nel suo percorso. Ci sarà anche un **tutor del Soggetto Promotore** che, con monitoraggi periodici assieme al tutor aziendale, accompagna il tirocinante nel raggiungimento degli obiettivi personali e lavorativi.



ISOLE INCLUSIVE



Sono percorsi **formativi laboratoriali, in piccoli gruppi, realizzati in alcune delle nostre cooperative, sono rivolti a persone giovani o adulte più fragili e con una minore autonomia**, che non sarebbero ancora in grado di inserirsi

in un contesto aziendale; le isole inclusive prevedono infatti orari ridotti e lavorazioni semplici, ma in un contesto lavorativo reale. Attraverso il supporto del nostro personale e con l'accompagnamento di un tutor dedicato permettono di familiarizzare con il lavoro e acquisire competenze non solo professionali, ma anche regole del mondo del lavoro, capacità relazionali e educazione alla vita.

È uno strumento per il quale al momento non esistono linee di finanziamento dedicate a livello provinciale o regionale. Cerchiamo di attivarle col supporto economico di fondazioni e servizi sociali, ma nella maggior parte dei casi gravano sui costi aziendali.

ISOLE FORMATIVE

Sono percorsi **formativi realizzati direttamente in azienda**, per gruppi di 3-5 persone. Attraverso il supporto di figure con funzione di tutoraggio costantemente presenti e del personale aziendale, le persone vengono inserite direttamente nei processi aziendali.

Si tratta di esperienze inclusive che, al termine del percorso formativo, danno in genere buoni esiti in termini di assunzioni dirette nell'azienda ospitante. Sono finanziate dalla Provincia o dall'azienda stessa per ottemperare all'obbligo di assunzione.



ASSUNZIONI IN ART. 14

L'articolo 14 della legge Biagi consente alle aziende di ottemperare agli obblighi di assunzione di persone con disabilità, concordando una commessa di lavoro e stipulando una convenzione, con una Cooperativa Sociale di inserimento lavorativo, che si fa carico dell'assunzione.

Le persone quindi lavorano con noi, in un contesto che garantisce una maggiore attenzione alle esigenze delle persone con disabilità e una mediazione continua con l'azienda attraverso la figura del referente degli inserimenti lavorativi.

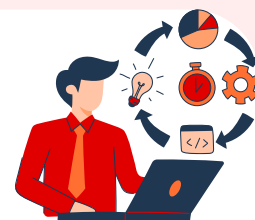
**Sinergie e
innovazione**

NUOVE STRADE PER L'INCLUSIONE



IL LAVORO DI RETE CON I SERVIZI PER IL LAVORO

Ci consente di inserire il progetto professionale nel quadro più ampio del progetto di vita delle persone con disabilità e di procedere in accordo con i servizi specialistici che seguono la persona nelle sue eventuali fragilità: CPS, SERD, UIEPE...



È un rapporto che attiviamo nella fase iniziale del percorso e che portiamo avanti per tutta la durata dello stesso.

Cosa chiediamo e cosa offriamo ai servizi con cui collaboriamo

Trasparenza ed etica: crediamo che la trasparenza sia utile prima di tutto alle persone con disabilità. Per questo motivo cerchiamo di costruire relazioni basate sulla fiducia reciproca, in cui vi sia disponibilità a condividere tutte quelle informazioni relative al percorso individuale, che possono esserci utili per introdurre gli “adeguamenti ragionevoli” previsti dalla legge 68, il più possibile su misura per la persona.

Corresponsabilità: ci facciamo carico degli aspetti relativi all’organizzazione del lavoro e allo sviluppo delle capacità lavorative, in partnership con i servizi sociali e specialistici che restano per la persona il punto di riferimento per gli aspetti educativi e terapeutici.

Osservazione sul campo: lo scambio di osservazioni raccolte dai diversi operatori coinvolti, permette di supportare lo sviluppo del percorso professionale e del progetto di vita a 360°.



IL LAVORO DI RETE CON LE AZIENDE E PUBBLICHE AMMINISTRAZIONI

I NOSTRI SERVIZI

Per le aziende e le pubbliche amministrazioni siamo partner affidabili nella fornitura di beni e servizi e alleati competenti nel trasformare gli obblighi della Legge 68/99 in occasioni di valore, progetti ESG e strategie di responsabilità sociale. **Possiamo offrire:**



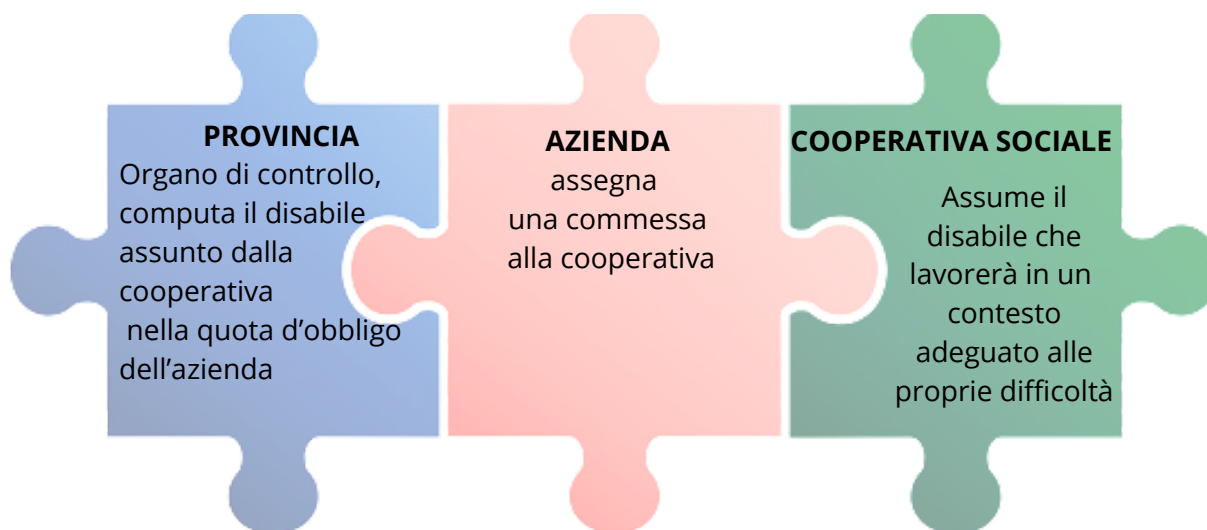
- **Consulenza specialistica:** per individuare le modalità di adempimento alla L.68/99 più adatte al contesto aziendale o studiare adeguamenti ragionevoli in linea con le necessità della persona (servizio finanziato dalla Provincia di Varese attraverso il Bando Dote Impresa – Asse II).
- **Convenzioni Ex Art. 14:** l'articolo 14 della legge Biagi consente alle aziende di ottemperare agli obblighi di assunzione di persone con disabilità, concordando una commessa di lavoro, e stipulando una convenzione, con una Cooperativa Sociale di inserimento lavorativo che si fa carico dell'assunzione.
- **Sponsorizzazioni:** l'azienda diventa sponsor di commesse di lavoro di rilevanza sociale e territoriale e incarica la Cooperativa Sociale di tipo B della realizzazione, attraverso una Convenzione ex Art.14. Selezioniamo insieme le aree di interesse pubblico, attraverso le quali l'azienda possa comunicare i propri valori aziendali e avere un impatto sociale sul territorio. È un progetto win-win perchè vincono tutti: azienda, cooperativa sociale, lavoratori con disabilità, ente pubblico e cittadini. L'azienda, con questo tipo di progetto, può affidare una commessa che non riguarda nello specifico attività legate al proprio business, ma attività con finalità sociali e di interesse collettivo.
- **Formazione in azienda o in cooperativa:** a seconda del livello di autonomia e della capacità di stare in un contesto aziendale delle persone con disabilità, costruiamo insieme alle aziende percorsi formativi personalizzati che consentano di acquisire le necessarie competenze, tecniche e trasversali.
- **Isole Formative:** percorsi formativi realizzati direttamente in azienda, per gruppi di 3-5 persone, attraverso il supporto di figure con funzione di tutoraggio, costantemente presente, e del personale aziendale, le persone vengono inserite direttamente nei processi aziendali in azienda (progetti finanziati dalla Provincia o dall'azienda stessa per ottemperare all'obbligo di assunzione).

Questo tipo di inclusione genera un enorme impatto sociale, un grande valore economico e un risparmio di servizi e costi sociali. **La collaborazione con una Cooperativa Sociale dimostra l'impegno sociale dell'azienda e la sua sensibilità verso le tematiche dell'inclusione.**

PERCORSO DI ATTIVAZIONE DEL PROGETTO



LE TRE FIGURE DI RIFRIMENTO



L.G. 68/99: OBBLIGO ASSUNZIONE DISABILI

PERCORSI SPONSORIZZATI IN COLLABORAZIONE CON LE PUBBLICHE AMMINISTRAZIONI

Si tratta di un'opportunità per gli enti pubblici e locali di ottenere da parte delle aziende, in collaborazione con le cooperative della rete Sinergie&Innovazione, sponsorizzazioni per la realizzazione di attività di rilevanza sociale e territoriale.

Un comune o un ente locale potrebbe ad esempio affidare alla nostra rete:

- *la realizzazione di una pista ciclabile*
- *il rifacimento della sentieristica di un Ente Parco*
- *la sanificazione di strutture di pronto intervento*
- *i servizi di pulizia, sgomberi o traslochi e piccole manutenzioni*
- *la digitalizzazione di archivi cartacei*



E molto altro ancora.

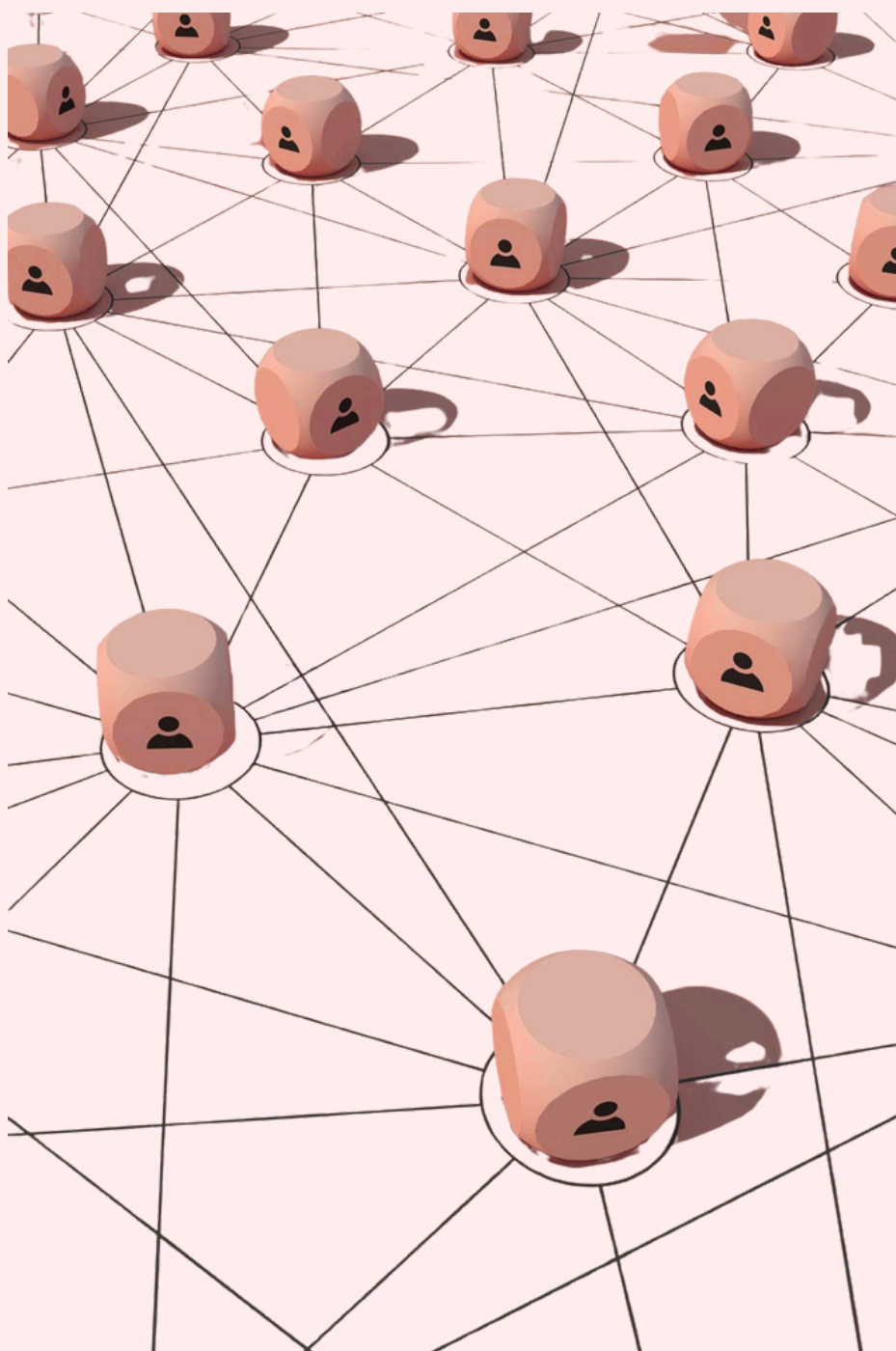
L'azienda diventa sponsor di tali commesse, le finanzia e **incarica la Cooperativa Sociale di tipo B della realizzazione** attraverso una Convenzione ex Art.14.

È un progetto win-win perchè vincono tutti:

- La pubblica amministrazione, che realizza a costo zero un servizio per il territorio,
- L'azienda, che assolve così gli obblighi della L. 68/99,
- La cooperativa sociale e i lavoratori con disabilità che realizzano il servizio
- I cittadini che ne traggono il beneficio finale.

I NOSTRI PRINCIPALI AMBITI DI INTERVENTO

- Assemblaggio e confezionamento conto terzi
- Call center e data entry e gestione documentale
- Digitalizzazione e archiviazione di documenti
- Facility management
- Falegnameria
- Igiene urbana e littering
- Lavanderia, sartoria
- Lavorazioni meccaniche ed elettroniche
- Manutenzione del verde e arredo urbano
- Pulizie civili e industriali
- Servizi alimentari (mensa, logistica, gelateria, ristorazione)
- Tipografia e stampa



***Fare rete significa camminare insieme,
proteggere le persone
e generare risultati più forti e duraturi.***